

【第128号】
昭和43年5月15日発行
非売品
発行所 国見町公民館
発行人 佐藤 善次郎
編集人 鈴木 美一
印刷所 国見印刷所

やればできる

棄権防止運動第一位

この度の知事選挙で最も心を配られたのは棄権の多いことであつた。そこでわが町では「明るく正しい選挙推進協議会」の陣容を立直し、いち早くその委員会を開いて事業計画を立て、当時啓発と臨時啓業の適切な組合わせにより、棄権の推進に着手したのである。



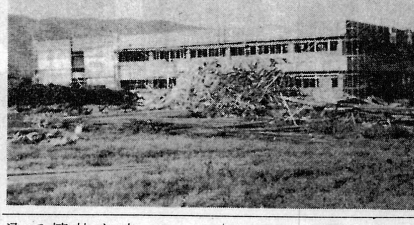
この度の知事選挙で最も心を配られたのは棄権の多いことであつた。そこでわが町では「明るく正しい選挙推進協議会」の陣容を立直し、いち早くその委員会を開いて事業計画を立て、当時啓発と臨時啓業の適切な組合わせにより、棄権の推進に着手したのである。

Table with 4 columns: 町名 (Town Name), 投男 (Male), 投女 (Female), 率 (Rate). Lists various districts like 伊達管内町村別投票成績 (43.4.25).

伊達管内町村別投票成績 (43.4.25)
順位 町名 投男 投女 率
1 国見町 84.31 86.22 85.33
2 見沼町 83.78 85.77 84.83
3 伊達町 83.42 85.91 84.32
4 山折町 83.23 83.06 83.14
5 折原町 83.08 82.99 83.03
6 原町 80.51 80.82 80.68
7 原町 76.04 75.63 75.82
計 81.45 81.87 81.67

Table with 4 columns: 部名 (Department Name), 人数 (Number of Members), 世帯数 (Number of Households), 部長 (Department Head). Lists various departments like 蔵蔵助部, 健作市三, etc.

Table with 4 columns: 部名 (Department Name), 人数 (Number of Members), 世帯数 (Number of Households), 部長 (Department Head). Lists various departments like 森清電義, 藤田藤樹, etc.



わが町の推進委員会に臨んで下さいます木川田県選管委員長
(写真)

Table with 4 columns: 順位 (Rank), 方部名 (District Name), 投男 (Male), 投女 (Female), 率 (Rate). Lists districts like 大枝, 小坂, etc.

世の中は、すばらしい勢で変わつていきまうつり変りあつていきました。われわれ明治生れの人は、世界に誇り得る根性と長い経験から得た生活の知恵とを持つてゐるはずで、そこに戦後の新しい民主主義の学習のみがきをかけたならば、それが金庫、社会発展の担い手となつて、また活躍できるものと信じました。明治百年の大半を生きてきたわれわれです。これからは、高令者の人口の占める割合が高まり、高齢者の社会に対する役割が増大してまいりました。従つて高齢者の質の良否が、直接に社会の発展に大きな影響を及ぼすことになりまう。

外來管理棟(公立病院)
第一期工事ともいへば外來管理棟がこのほどの全貌をあらわした。総二階建ての棟は五階建てに大きくなるので、すでにコンクリートの打込みが始められている。

明治学級生大募集
最近、成人教育が社会教育の主要分野として認められてきた理由もそこにあるといひます。われわれ明治生れの人間は、世界に誇り得る根性と長い経験から得た生活の知恵とを持つてゐるはずで、そこに戦後の新しい民主主義の学習のみがきをかけたならば、それが金庫、社会発展の担い手となつて、また活躍できるものと信じました。明治百年の大半を生きてきたわれわれです。これからは、高令者の人口の占める割合が高まり、高齢者の社会に対する役割が増大してまいりました。従つて高齢者の質の良否が、直接に社会の発展に大きな影響を及ぼすことになりまう。

新団員任命
渡辺喜助 泉田(阿部啓平) 瀨戸彦衛(西大枝) 小林(正) 星野勝男(光明寺) 渡谷隆(松浦鉄男) 松浦忠夫(大木) 松浦善義(ク) 松浦泰平(ク)

お便りには必ず郵便番号を！
七月一日から、郵便を出す時には必ず「郵便番号」を書くことになりました。はがきや封筒の右肩のところに赤金で印刷されているワックの中に、定められた「郵便番号」を書き入れるのです。

山形市小川町 一五六一五
松坂迪子様
福島県伊達郡国見町 大野藤田幸次一 鈴木美一 969-17

辞令交付式
国見町消防団では五月一日午前十時から役場大会議室で辞令交付式を行い、幹部の昇任並びに新団員の任命を行なつた。

主食の改善に
健康で長生きするには、食事には、よくよく注意を要する。そのうちでも、食生活は大切な要素で、特に主食の問題は重要である。日本人の食生活を見ると、主食と副食の比が七対三に占める割合が大きいことは、主食そのものの良し悪しが直接健康に影響を与えることを、接ねねばなりません。たとえば、米の穀粉は食塩をささる性質をもっているため、食塩をとり過ぎ腎臓や心臓を弱め、高血圧の原因ともなります。また、白米飯をやめ、米と麦の混合を理想とされています。その他いろいろ生活の改善について、ご相談ごとがご連絡下さい。四十三年度「食生活改善推進員」として左記の通り委嘱してあります。

◎ 青少年の団体(子ども会・少年会・青年団など)活動を育成しましょう

3つの誓いも固くボーイスカウト発団



五月五日、明治百年子どもの日のおくりものとして、わが町もボーイスカウトが発団された。

この日のため昨年夏ごろから町当局や町内有志の手によって準備が進められ、後援会や団員募集の結成、更に団員募集など、幾多の曲折を経ながらもつい今日を迎えたのである。

この日に先立つて前夜は午後七時から水雲神社境内で「誓いの式」が行われた。福島や飯坂、保原等の先輩スカウトがわざわざ参列していろいろと指導をしてくれた。須田副隊長の捧げる団旗にきりぎりすの音に響いて大沼隊長に次の誓いを述べたのである。

「私は、名譽にかけ、誓います。」

「次の三誓の履行を誓います。」

一つ 神と国とに

誠をつくしおきてを守ります。

一つ いつも他の人々を援けまします。

一つ 体をよくし、心をすこやかに、徳を養います。

発団式は五月五日午前十時から藤田小学校校庭で行われた。父兄や町内有志、それに福島、飯坂、二本松、本宮、川俣、保原、梁川等の友団の参列するなかで、登録承認証が渡され、団委員長から隊長副隊長の披露があり、次に町長並に来賓の祝辞、大沼隊長の答辞があつて式を終り、ついで東北中アラスバンドの演奏を先頭に町内をパレードした。真新しい制服製帽のりしたスカウトを見、殊に折からの農業祭で観月公園に集まつていた数千人のわれるような拍手をうけながら青年研修所に登つて昼食、午後には先輩友団といっしょにゲームやうたごえを楽しんで解散した。

ボーイスカウトは、青少年の余暇を利用し、主として野外自然の境地を教育の場として経験と導きよき品性を身に付けさせ、強健な身体に鍛練し、種々の技能を修得させ、社会に対する奉仕の念をいだかして、立派な社会人、よき市民に育てあげること

五月七日午前十時大木戸小学校体育館で芭蕉碑の除幕式が行われた。初め現場で行なう計画で準備万端となつて来たが、天候の都合で五日雨のため式場を移したのである。地元町内からも福島、飯坂等から参列者であつてその数二百余。午後には日本大学教授横井博先生の「伊達の大木戸」と題する記念講演を聞き、ついで句会を行った。(別項)

芭蕉碑は、旧奥州街道長坂の茶屋跡に建てられ、すぐ隣に筆塚の碑や戸崎翁の碑少しはなれて戦場の碑などあり厚樹山のハイキングコースに新しいポイントを加えたこととなる。重さ八トンの越す通称「ドロカブリ」といわれる自然石に、表面に「遥なる行末をかえて」と「奥の細道」の名文句を現

芭蕉碑は、旧奥州街道長坂の茶屋跡に建てられ、すぐ隣に筆塚の碑や戸崎翁の碑少しはなれて戦場の碑などあり厚樹山のハイキングコースに新しいポイントを加えたこととなる。重さ八トンの越す通称「ドロカブリ」といわれる自然石に、表面に「遥なる行末をかえて」と「奥の細道」の名文句を現

芭蕉碑は、旧奥州街道長坂の茶屋跡に建てられ、すぐ隣に筆塚の碑や戸崎翁の碑少しはなれて戦場の碑などあり厚樹山のハイキングコースに新しいポイントを加えたこととなる。重さ八トンの越す通称「ドロカブリ」といわれる自然石に、表面に「遥なる行末をかえて」と「奥の細道」の名文句を現

芭蕉碑は、旧奥州街道長坂の茶屋跡に建てられ、すぐ隣に筆塚の碑や戸崎翁の碑少しはなれて戦場の碑などあり厚樹山のハイキングコースに新しいポイントを加えたこととなる。重さ八トンの越す通称「ドロカブリ」といわれる自然石に、表面に「遥なる行末をかえて」と「奥の細道」の名文句を現

芭蕉碑は、旧奥州街道長坂の茶屋跡に建てられ、すぐ隣に筆塚の碑や戸崎翁の碑少しはなれて戦場の碑などあり厚樹山のハイキングコースに新しいポイントを加えたこととなる。重さ八トンの越す通称「ドロカブリ」といわれる自然石に、表面に「遥なる行末をかえて」と「奥の細道」の名文句を現

芭蕉碑は、旧奥州街道長坂の茶屋跡に建てられ、すぐ隣に筆塚の碑や戸崎翁の碑少しはなれて戦場の碑などあり厚樹山のハイキングコースに新しいポイントを加えたこととなる。重さ八トンの越す通称「ドロカブリ」といわれる自然石に、表面に「遥なる行末をかえて」と「奥の細道」の名文句を現

芭蕉碑は、旧奥州街道長坂の茶屋跡に建てられ、すぐ隣に筆塚の碑や戸崎翁の碑少しはなれて戦場の碑などあり厚樹山のハイキングコースに新しいポイントを加えたこととなる。重さ八トンの越す通称「ドロカブリ」といわれる自然石に、表面に「遥なる行末をかえて」と「奥の細道」の名文句を現

芭蕉碑は、旧奥州街道長坂の茶屋跡に建てられ、すぐ隣に筆塚の碑や戸崎翁の碑少しはなれて戦場の碑などあり厚樹山のハイキングコースに新しいポイントを加えたこととなる。重さ八トンの越す通称「ドロカブリ」といわれる自然石に、表面に「遥なる行末をかえて」と「奥の細道」の名文句を現

芭蕉碑は、旧奥州街道長坂の茶屋跡に建てられ、すぐ隣に筆塚の碑や戸崎翁の碑少しはなれて戦場の碑などあり厚樹山のハイキングコースに新しいポイントを加えたこととなる。重さ八トンの越す通称「ドロカブリ」といわれる自然石に、表面に「遥なる行末をかえて」と「奥の細道」の名文句を現

芭蕉碑は、旧奥州街道長坂の茶屋跡に建てられ、すぐ隣に筆塚の碑や戸崎翁の碑少しはなれて戦場の碑などあり厚樹山のハイキングコースに新しいポイントを加えたこととなる。重さ八トンの越す通称「ドロカブリ」といわれる自然石に、表面に「遥なる行末をかえて」と「奥の細道」の名文句を現

芭蕉碑は、旧奥州街道長坂の茶屋跡に建てられ、すぐ隣に筆塚の碑や戸崎翁の碑少しはなれて戦場の碑などあり厚樹山のハイキングコースに新しいポイントを加えたこととなる。重さ八トンの越す通称「ドロカブリ」といわれる自然石に、表面に「遥なる行末をかえて」と「奥の細道」の名文句を現