

【第130号】

昭和43年7月15日発行

非 売 品

発行所 国見町公民館

発行人 佐藤 普次郎

編集人 鈴木 美一

印刷所 国見印刷

# くぐるみの棄権防止

## 町民総参加の明正選挙

### またも管内第1位87.4%

大枝地区は93.47%

去る四月二十五日行われた町知事選挙で、優秀な成績を収め、県選管並びに民友新開社から栄えある表彰を受けたわが町では、七月七日の参議院選挙でも八七・四パーセントという管内一の投票率を挙げ、またまた天下にその名を馳せられた。参議院とい

えば棄権率が多いという従来町のムードを吹きとばすため、町民には見られない「国見町」のポスターを配ったり、町独自の推進大会を開いたり、関係者の結束を固め、部長・課長・係長・消防団を軸として、その推進を図ったのである。そのかいあって前回の投票率を二パーセントも上廻る八七・四パーセントを挙げ、高率にわたると、とくに頭打ちにならなると、九三・四七パーセントと前回に比し三パーセントちかくも伸びた大枝地区や、三・四パーセントも伸びて大木戸地区を追い越した藤田地区など、関係者を驚嘆させて

方部別投票成績 (43.7.7) △印減

順位	方部名	票 率		知事選との比
		男	女	
1	大 枝	93.65	93.31	93.47
2	小 坂	88.25	88.99	88.64
3	森江野	87.92	86.56	87.20
4	藤 田	85.09	87.87	86.59
5	大木戸	82.61	87.96	85.41
		86.45	88.24	87.40

伊達管内七町ならびにわが町見町の方部投票率を左に記する。

(写真)は町推進大会においてあいさつする早田委員長

交通三悪を追究しよう

(酒のみ運転・スピード違反・無免許運転)



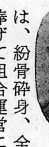
伊達管内町別投票成績 (43.7.7) △印減

順位	町 名	票 率		知事選との比
		男	女	
1	国見町	86.45	88.24	87.40
2	月館町	87.39	86.08	86.69
3	伊達町	85.53	85.40	85.46
4	霊山町	84.97	83.41	84.15
5	桑折町	82.68	81.93	82.28
6	桑折町	82.09	81.55	81.80
7	保原町	37.71	76.62	77.59
	計	83.06	82.27	82.63

◎監事(四名) 後藤清四郎 佐藤栄 菊地大三 八島昌 穴戸武雄 藤田勝 大沼西治 村上鉄男 佐藤平治 後藤俊雄

◎理事(一〇名) 後藤清四郎 佐藤栄 菊地大三 八島昌 穴戸武雄 藤田勝 大沼西治 村上鉄男 佐藤平治 後藤俊雄

◎監事(四名) 吉田一雄 高橋勇記 渋谷尚六月五日役員互選により組合長、副組合長、代表監事組合長、副組合長、代表監事組合長、副組合長、代表監事組合長、副組合長、代表監事



ごあいさつ

このたび当組合役員任期満了に伴い役員改選が行われ六月五日に改選後の理事会において、不肖わたくし組合長に選任されました。もともと浅学の身であり、その器ではないと思いますが、お受けしました上

は、紛争砕身、全智全能を捧げて組合運営に当る所存でございますので、町民皆様のご指導をせつにお願ひ申し上げます。

ご承知のとおり農業共済組合は、農業災害補償法(昭和二十二年法律第一八

五号)にもつき、農家の皆様が不慮の災害によって受けることのある損失を補てんしてその経営の安定を図るために共済事業を行うものであります。その資金については国と農家の双方が負担し、農家が災害を

受けられた場合、あらかじめ総代会において定められた補償額によって、直ちに共済金を支払う仕組みとなっております。

天災は多くの場合避けられないと思われま

農業共済組合の新役員決る

国見町農業共済組合では、六月十一日で任期満了になるため五月二日総代会を開き次ため決定した。

◎理事(一〇名) 後藤清四郎 佐藤栄 菊地大三 八島昌 穴戸武雄 藤田勝 大沼西治 村上鉄男 佐藤平治 後藤俊雄

◎監事(四名) 吉田一雄 高橋勇記 渋谷尚六月五日役員互選により組合長、副組合長、代表監事組合長、副組合長、代表監事

赤い水の原因

水不足解消の明るいニュースのついでに、赤い水のことをお伝えしておきます。

時々赤い水を出してありますが、これはマンガンというやつかい物質のいたづらです。配水管の水の流れる速さが一定であれば「きれいな水」なんです。ところが、管内に流れているマンガンが塩素と化合して茶かっ色の「きたない水」にしてしまいます。

このきらむわのマンガンは完全に除去することは出来ませんが、水質検査の結果、マンガンが基準値を超えているところは、水道課では浄水には特に研究と努力を加え、「きれいな水」づくり、もうしばらくのこの協力を願ひいたします。

八月一日登録審査会

銃砲や刀剣類は「銃砲刀剣所持等取締法」によって一般に所持することは禁止されていますが、美術品として値のある銃砲刀剣類は農教育委員会に登録することが出来ます。登録することが出来ます。

未登録のまま所持すると不法所持で罰せられますからご注意ください。

(1)登録しなればならない銃砲 刀剣類

(2)刀、剣、やり、なぎなた

(3)火なわ式銃砲等の古式銃砲

(4)登録の手続き

①発見の届出

まず刀剣類を発見したときは、すみやかに近くの警察署又は駐在所へ現品を持参して発見届をしてください。

②登録の申請

発見届出には農教育委員会から登録のための審査の日時と場所が通知されます。

この通知を受けたときは次のものを審査会場に持参してください。

(1)届出した現品

(2)警察から交付された刀剣類発見届出済証

(3)登録申請書(審査会場にあります)

(4)登録手数料(一件五百円の割、福島県収入証紙で納入)

刀剣類は登録審査員が鑑定基準によって審査し、その結果「合格」したものは、場で登録証が交付されます。また、鑑定基準に達しないものは「不合格」となりました。

「不合格」となったものは所持できませんが、県公安委員会が特別事由により許可したものに限りは所持することが出来ます。

なお不明の事項がありましたら農教育庁社会教育課、各警察署、市町村教育委員会にお問い合わせください。

福島県教育委員会  
福島県公安委員会  
国見町教育委員会

### 深井戸から200トン (1日)

水不足のしんばい解消

文化が進むほど水が多くなり、使用量がわが町の水道は建設以来すでに十年にたり、その間赤い水追放のための除鉄装置や水不足の取水井の増設などを必要とする。必要とする。必要とする。必要とする。



労災保険についてお知らせ

労働者の方もご注意ください

△本年四月一日から、常時五人以上の労働者を使用する事業場に働く労働者は、すべて労災保険の適用を受けることになりました。

△このため、常時五人以上の労働者を使用する事業主は、労災保険の加入の手続きを必要とします。

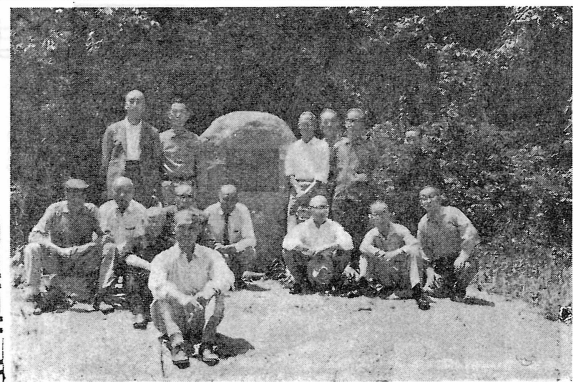
△今後は、労働者が仕事で負傷したり、病気になる

あるいは死亡した場合には、労災保険から補償を受けることが出来ます。

△なお、労災保険の加入手続きは、事業主団体による労災保険事務組合制度を利用されるのが便利です。

△くわしくは最寄りの労働基準監督署または労働基準局におたずねください。加入にあたって必要書類など

◎ 歩行者三則を守りましょう



奥の細道を行く……(1)

—(史跡を訪ねる会)—

(右側通行 左右認認横断)

六月二十三日、この日快晴に恵まれ、久しぶりに顔を合...

史蹟を訪ねる会に お申込みください...

のぞましい消費生活をきく

自分の財布は自分で守ろう

- 1 近頃の物価の上り方は... 2 安いアイスクリーム... 3 いちごジャム... 4 ドリンク用ビタミン剤...

「区長文書」ととりくむ

明治十二年の有権者三三七

大木戸区長松浦喜一郎氏は、代々区長の引継ぎにな...

上手な年のとり方... だれでも必ず、年よりにな...

子どもの詩... さらさらかあちゃん... さらさらかあちゃん...

Table with columns for birth date, name, and residence. Includes a section for 'おめでとございませう' (Congratulations).