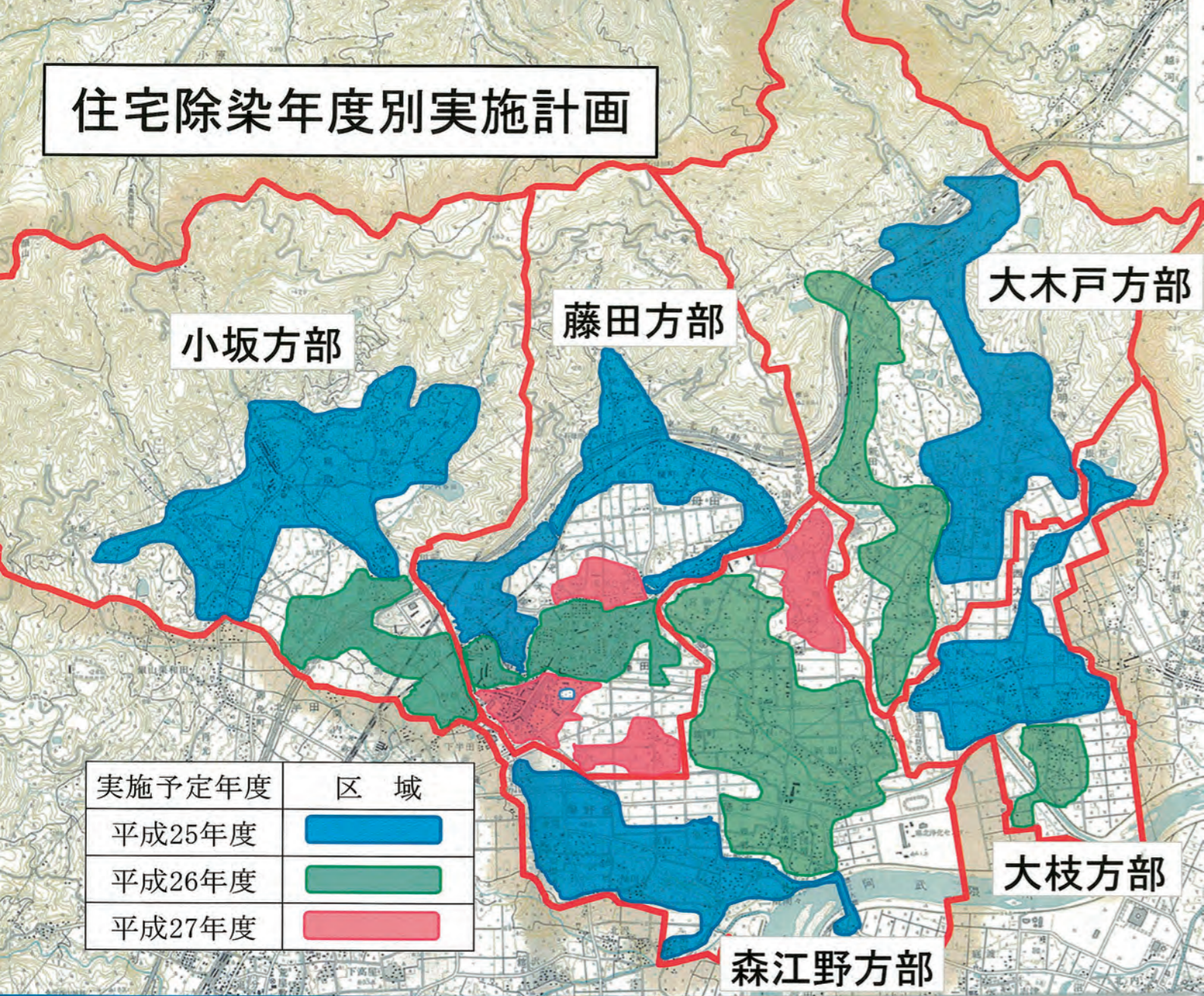


住宅除染年度別実施計画



実施予定年度	区域
平成25年度	■
平成26年度	■
平成27年度	■

検査品目数の制限を廃止します 自家消費野菜等放射能濃度検査

自家消費する野菜等（果物、山菜等含）に含まれている放射性物質の簡易分析測定については、これまで5品目までと制限していましたが、品目数の制限なく検査いたします。混雑時には測定結果の連絡が遅れる場合もありますが、ご理解をお願いします。食品等の安全・安心のためにご活用ください。

申込みの注意点【受付内容】

- ①検体は食べられる状態で、できるだけ細かくし、450g以上持参してください。
- ②測定結果は測定申込者本人に、電話でお知らせします。
- ③印鑑を持参ください。

◇受付場所：

国見町観月台文化センター 地下1階測定室

住宅除染の進捗状況（繰越事業）

住宅除染の実施状況（4月30日現在）をお知らせします。

方部	事前モニタリング	三者打合せ	除染着手	除染完了	事後モニタリング
藤田方部	362件	360件	349件	315件	288件
小坂方部	277件	144件	109件	42件	19件
森江野方部	191件	191件	188件	183件	129件
大木戸方部	115件	46件	32件	2件	0件
大枝方部	129件	129件	129件	129件	129件
合計	1,074件	870件	807件	671件	565件

森江野1号仮置場（1期工事）完成



昨年11月より整備工事を進めていた、森江野1号仮置場（徳江字反畑、塚野目字福田前地内）の1期工事が完成しました。敷地面積は約5,300㎡であり、住宅除染で発生する除染土壌などのフレキシブルコンテナ約4,500袋が収容できます。タイヤ洗い場や雨水排水路も整備されており、現在除去土壌等の搬入が開始されており、町が責任を持って安全に管理します。

復興のあしあと

「復興のあしあと」では、震災からの復旧・復興に向けた町の取り組みを紹介します



町では本年度に計画している住宅除染1,500戸の業務委託について、町内業者16社で組織する「国見町復興有責任事業組合」と契約を締結しました。平成26年度事業を早期に発注することで、円滑な除染作業の推進と早期完了を目指してまいります。

住宅除染1,500戸を発注



大木戸方部に新たな仮置場候補地

大木戸方部で2箇所目となる仮置場候補地が決定されました。場所は大字大木戸地内で、これにより町内全部で10箇所、総面積約9畝の用地が確保されたこととなり、今後、調査等を経て整備工事を進めることとなります。『大字大木戸字大久保地内1・46(仮)』

空間線量率が 高さ1mで38% 地表面で58%の低減

除染の効果は？

住宅除染作業において、空間線量率が作業前と作業後にどのように変化したかを示す低減率を調査しましたのでお知らせします。あくまでも除染作業が早期に終了した藤田・森江野・大枝方部の250戸を対象とした第一次調査となります。

空間線量率の推移

	高さ1m	地表面1cm
除染前	0.304 μSv/h	0.456 μSv/h
除染後	0.180 μSv/h	0.167 μSv/h
低減率	38.1%	57.6%

その結果、地表から1mの高さの空間線量率では除染作業前で平均0.30 μSv/hでしたが、除染作業後0.18 μSv/hに低下し、低減率は38.1%（調査地点平均）となりました。また、地表面1cmの空間線量率は除染作業前で平均0.46 μSv/hでしたが、除染作業後0.17 μSv/hに低下し、低減率は57.6%（調査地点平均）となりました。

1戸あたり20～30地点の平均値を算出し、更に250戸分の平均値を算定。