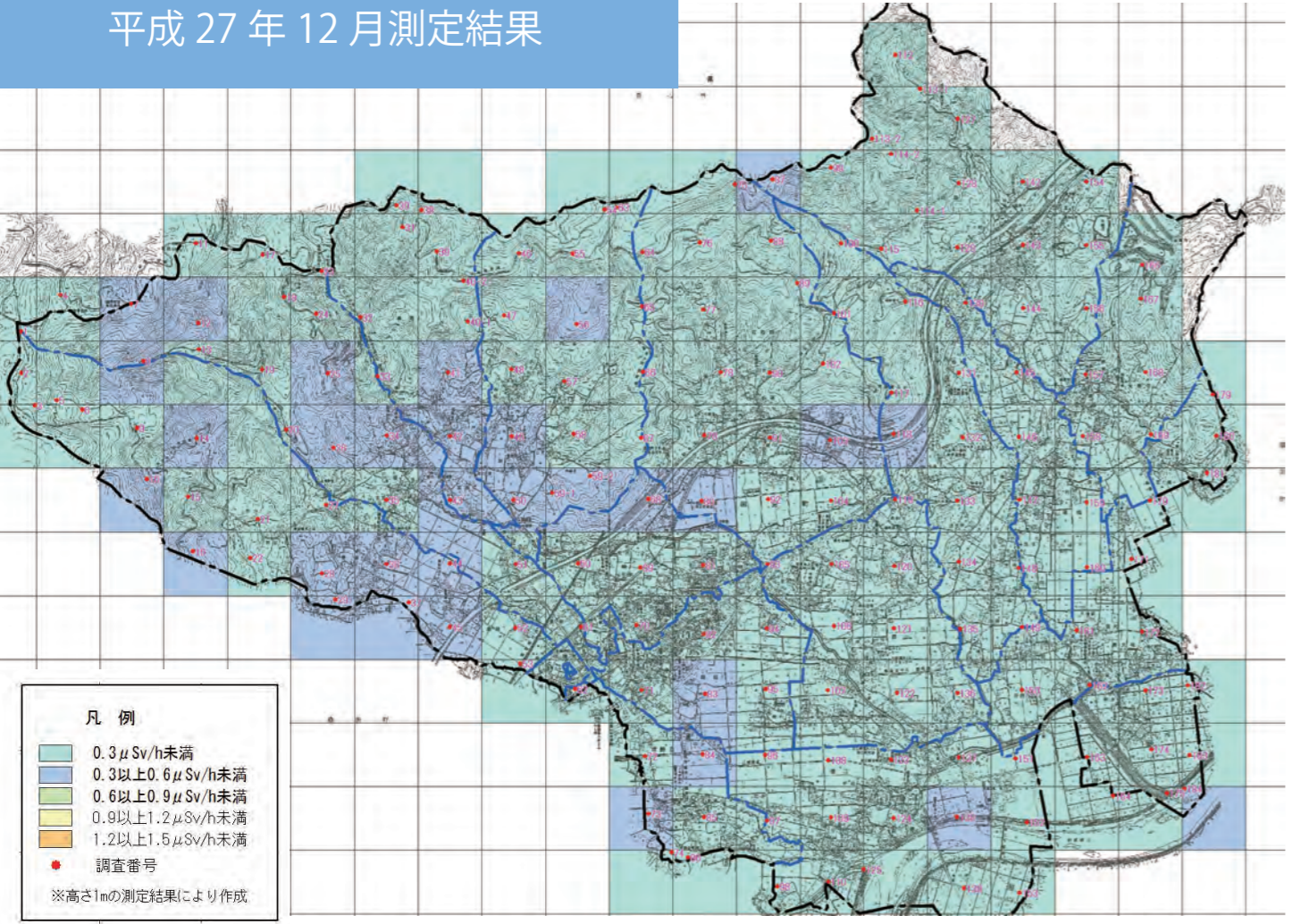


# 国見町環境放射線量率測定 500 mメッシュ図

平成 27 年 12 月測定結果



測定結果分布比較表

	0.3 μ sv/h 未満		0.3 以上 0.6 μ sv/h 未満		0.6 以上 0.9 μ sv/h 未満		0.9 μ sv/h 以上		備考
	件数	分布割合	件数	分布割合	件数	分布割合	件数	分布割合	
平成 23 年度 全 185 ケ所	1 件	0.54%	46 件	24.68%	93 件	50.27%	45 件	24.32%	
平成 24 年度 全 185 ケ所	8 件	4.32%	127 件	68.64%	49 件	26.48%	1 件	0.54%	
平成 25 年度 全 181 ケ所	45 件	24.86%	123 件	67.95%	13 件	7.18%	0 件	0.00%	測定点 4 地点廃止
平成 26 年度 全 181 ケ所	95 件	53.03%	85 件	46.40%	1 件	0.55%	0 件	0.00%	
平成 27 年度 全 181 ケ所	148 件	81.76%	33 件	18.23%	0 件	0.00%	0 件	0.00%	

- 測定箇所…国見町都市計画図 (1/10000) をもとに 500 mメッシュを作成し、平成 23 年から平成 27 年まで同地点の 181 地点を測定 (立入制限により 4 地点減少)
  - 測定期間…平成 27 年 11 月 30 日から 12 月 4 日
  - 測定方法…地上 1m 高で測定器を水平に保ち、10 秒ごとの測定値を 3 回読み取り、その平均値を記録
  - 測定器…NaI シンチレーションサーベイメータ
- ※環境放射線量率の単位は「マイクロシーベルト / 1 時間当たり」であり「μ sv/h」と表記しています。

# 環境放射線量率 平成 23 年に比べ 67%低減

町では、平成 23 年より毎年 12 月を基準として環境放射線量率の測定を進めており、平成 27 年の結果をまとめました。

平成 27 年 12 月の結果は、181 カ所の平均値が 0.243 μ sv/h であり、最大値は 0.51 μ sv/h、最小値は 0.08 μ sv/h です。平成 26 年の平均値 0.295 μ sv/h と比較して 17.6% の減、平成 23 年の平均値 0.747 μ sv/h と比較して 67.5% の減少がみられました。

測定値の分布は左下の表のとおりであり、全体の 81.76% が 0.3 μ sv/h 未満となっています。環境放射線量率は毎年着実に低下しており、放射性物質セシウムの半減期、自然減衰及び除染作業により、環境改善が進んでいるといえます。

環境放射線量率

【単位：μ sv/h】

年度	23 年	24 年	25 年	26 年	27 年
平均値	0.747	0.516	0.383	0.295	0.243
対平成 23 年比減少率		30.9%	48.7%	60.5%	67.5%
最大値	1.30	0.92	0.80	0.61	0.51
最小値	0.22	0.19	0.12	0.09	0.08

平成 23 年 12 月測定結果

