




福島県

国見町

子育て応援 パッケージ

✦ 応援メニューの内容を詳しく知りたいあなたへ ✦

応援メニュー 	担当課 	連絡先 
33, 35, 36, 42	企画調整課	☎585-2217(本庁舎2階)
10	住民防災課	☎585-2116(本庁舎1階)
8, 13	ほけん課	☎585-2783(本庁舎1階)
1, 2, 3, 4, 5, 9, 11, 12, 14, 44, 45	福祉課	☎585-2179(本庁舎1階)
6, 18, 40, 41, 43	産業振興課	☎585-2986(本庁舎1階)
37, 38, 39	建設課	☎585-2972(本庁舎2階)
15, 16, 17, 20, 21, 22, 23, 24, 32, 34	教育総務課	☎585-2892 (観月台文化センター1階)
19, 25	教育施設課	☎563-3244 (観月台文化センター1階)
7, 26, 27, 28, 29, 30, 31	生涯学習課	☎585-2676 (観月台文化センター1階)



子育て
するなら
国見町!

このリーフレットに関するお問合せ

福祉課子育て支援係

〒969-1792 福島県伊達郡国見町大字藤田字一丁目二番7
☎ 024-585-2179 E-mail fukushi@town.kunimi.fukushima.jp

妊娠・出産期



乳幼児期



学齢期 (小中学校)



若者・保護者



すこやか・安心



子育てを応援!



1 不妊治療費等の助成

生殖補助医療、不妊症検査費用の一部を助成 (1回の上限度額10万円)

対象 県の助成事業の交付決定を受けた方

2 妊婦健康診査等の充実

16回の妊婦健診と産後2週間、産後1か月健診費用を助成

3 出産・子育て応援給付金

妊娠届出をした方に5万円を支給
出生した子1人あたり5万円を支給

4 すくすくももさぼ祝金

出生した子1人あたり5万円を祝金として贈呈

5 新生児聴覚検査費用助成

費用の一部を助成 (3回上限)

- 自動聴性脳幹反応検査 8,500円
- 耳音響放射検査 3,000円

6 ウッドスタート

町産材で作ったオリジナルの木のおもちゃを贈呈

7 ブックスタート

はじめての絵本の読み聞かせ、絵本とバッグをプレゼント

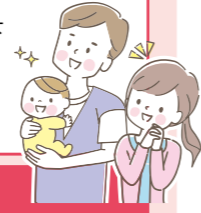
8 予防接種助成

◆インフルエンザ予防接種助成

料金 1回1,000円
対象 妊婦、生後6か月～18歳(高校3年生相当)以下

◆風しん抗体検査、予防接種助成

対象 妊娠を希望する女性
将来、婚姻を予定する男性



9 産後ケア事業

育児等に強い不安のある方、疲労がある方を対象に、助産所などで日帰りや宿泊訪問によるこころや身体のケア、育児相談 (一部自己負担あり)

対象 産後1年未満

10 チャイルドシートの貸出(幼児期まで)

桑折地区交通安全協会によるチャイルドシート、ベビーシートの貸出

11 こども家庭センター

子育てに関するさまざまな相談に専門員が対応 (個別相談、ニコニコ相談会、LINE相談)

12 福祉資金貸付

20歳未満の子を養育する母子、父子、寡婦の方を対象に無利子または低利子で修学、生活資金を貸付

13 子ども医療費助成

出生から18歳までの医療費の自己負担分を助成

14 ひとり親家庭等医療費助成

ひとり親や両親がいない子どもを養育している人が、医療費自己負担額の合算が月1,000円を超えた場合、超えた額を助成

15 一時預かり保育・こども緊急サポート事業利用料助成

保育施設等(藤田保育所・くにみ幼稚園を除く)での一時預かり保育、またはこども緊急サポート事業を利用した場合に費用の一部を助成 (利用料の1/2、月1万円上限)

18 木育広場「つながる〜む」

木のおもちゃに囲まれた屋内遊び場

対象 未就学児と保護者 時間 9:30~12:00/13:00~16:00 ※定休日:毎週火曜日

19 屋内遊び場「くにみもたん広場」

飛んだり跳ねたりのエア遊具、幼児向けの積み木やままごとセットなどのおもちゃがある屋内遊び場

対象 小学生以下と保護者 時間 10:30~11:30/13:15~14:15/15:00~16:00 ※定休日:毎週水曜日

16 保育所・幼稚園・預かり保育

藤田保育所 対象 生後9週~2歳児
保育料 月額3.5万円 (減免あり)
上限

藤田保育所 対象 1歳~就学前児
一時預かり 保育料 3歳未満 700円~1,400円
3歳以上 650円~1,300円

くにみ幼稚園 対象 3~5歳児
保育料 保育料・給食費は無償

くにみ幼稚園 対象 くにみ幼稚園児
一時預かり 保育料 平日 300円
土曜・長期休業等 500円 (おやつ代別途)

くにみ幼稚園 対象 くにみ幼稚園児
預かり保育 保育料 月25日まで無料 (おやつ代別途)

17 幼稚園通園費助成

まちなかタクシーを通園に使用する場合に運賃を助成 (片道2キロ以上、課税状況の制限あり)

小学校・中学校・学び・体験

20 入園入学祝金

幼稚園、小中学校の入園入学時に祝金を贈呈

- 幼稚園入園時 1万円
- 小学校入学時 3万円
- 中学校入学時 5万円

21 給食費無償化

幼稚園、小中学校の給食費を無償化

22 スクールカウンセラー・スクールソーシャルワーカーの配置

児童生徒や保護者、教員などの生活や心の悩み、教育相談窓口として小中学校に配置

23 通級指導教室「えがお」

学習や生活に困難を抱える子どもに対する個別指導教室(普通学級在籍)

場所 国見小学校内
利用料 無料

24 教育支援センター「ステップ」

不登校や不登校傾向の児童生徒が学習や交流活動、教育相談などを行う居場所

場所 観月台文化センター内
利用料 無料

25 学童保育「国見子どもクラブ」

利用料は課税状況により、月額 無料~4,000円(おやつ代別途)
一時利用日額は平日300円、土曜・長期休業等500円(おやつ代別途)

26 学校支援ボランティア

保幼小中の活動を地域がサポート

- 交通教室 ●田植え、稲刈り体験
- 新1年生の登下校見守り など

27 公営塾

◆放課後塾ハル 学習支援のほか、探究の学びを深め自らの学びを育む学習を実施

対象 小学5・6年生(小学部)

利用料 無料

対象 中学1・2年生(中学部) ※学習コース・体験コースを設定

利用料 月額1,500円

◆高校入試対策教室 元教員や大学生を配置し、高校入試対策講座・質問のできる学習室を実施

対象 中学3年生

利用料 無料

28 学習支援

◆夏休み(冬休み)学習室 長期休業中の学習支援

対象 小学5・6年生

利用料 無料

◆英検対策講座 英検受験者のための学習支援

対象 中学生

利用料 無料

◆英検・数検受験料補助 3級受験料の1/2上限

対象 県北中学校 2・3年生



29 図書活動(月1回程度)

◆子ども移動図書館 小学校への出張図書館、創作や鑑賞教室など

対象 小学1年生~6年生

◆子ども司書講座 司書のノウハウを学習し、読書リーダーを育成

対象 小学4年生~6年生

30 放課後子ども教室(主に月1回土曜日)

◆国見つっわんぱく広場 スポーツや創作・地域交流活動など

対象 小学1年生~3年生

◆少年仲間づくり教室 キャンプやスポーツ・創作活動など

対象 小学4年生~6年生

31 青少年育成町民会議奨励金

全国大会、東北大会、県大会出場者への奨励金

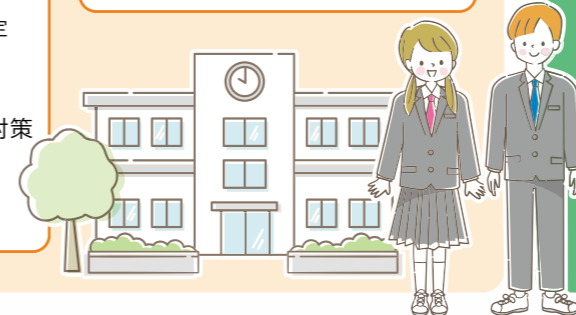
- 全国大会 1万円など

32 奨学資金貸付

経済的理由で高校・大学等への就学が困難な場合、入学支度資金、修学資金を無利子貸付

- 入学支度資金 20万円~30万円
- 修学資金 月額2万円~4万円

※貸付審査会による審査あり



移住・定住に関する支援

住宅に関する支援

仕事に関する支援

結婚に関する支援

33 移住支援金

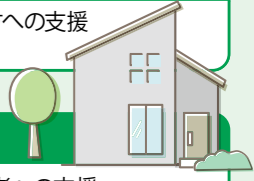
東京圏に居住し、東京23区に通勤していた方の移住を支援

- 単身世帯→60万円
- 2人以上の世帯→100万円
- ※18歳未満の世帯員がいる場合→1人あたり30万円加算

34 定住促進奨学金返還支援

町に定住、就業し奨学金返還を行う方への支援

- 上限額→年間24万円



35 住宅取得補助

新築または中古住宅を取得した移住者への支援

- 基本額40万円(新築)/20万円(中古)
- 加算額最大30万円(年齢、就労等の要件あり)
- ※福島県の支援事業に該当する場合→最大170万円

36 空き家改修支援

- 限度額100万円(補助率1/2)
- ※40歳未満の夫婦または18歳未満の子どもがいる場合→限度額180万円

37 子育て住宅

- 月額家賃8万円
- 減額:18歳未満の子1人につき1万円減額(最大3万円まで減額)

38 賃貸住宅支援

国見町定住促進住宅で18歳未満の子を扶養する場合→使用料月額1,500円減額

39 空き家バンク

国見町内にある空き家を町ホームページに掲載



40 新規就農支援

- くみに農業ビジネス訓練所 新規就農前に、1年間の長期研修により、農業経営や野菜栽培技術を習得(受講料は無料)
- 経営開始資金貸付 貸付限度額70~150万円

41 創業支援

町内で創業を目指す方が借り入れる資金に対する利子補給 年間30万円×3年間(空き家利用時は年間30万円×5年間)

42 賃貸オフィス

- 町所有の施設をリノベーションし、オフィスなどに活用
- Co-Learning Space アカリ(ラウンジ、Wi-Fi有) 賃貸オフィス 10部屋 2.8万円or3万円/月
- 大坂オフィス(居住可) 賃貸オフィス 4部屋 2.2万円or3.7万円/月

43 勤労者生活安定資金融資(町内居住または勤務)

- 勤労者教育資金融資 限度額300万円 金利1.45%
- 勤労者福祉資金融資 限度額100万円 金利1.25%

44 結婚新生活支援

- 住宅取得、引越し、改修費用の支援(所得要件あり)
- 夫婦ともに29歳以下の場合→上限75万円
- 夫婦ともに30歳以上44歳以下の場合→上限45万円

45 結婚世話やき人

結婚への心配や悩みを抱えている方に「出会いや結婚に関するアドバイス」「相談者へのお相手の紹介」「出会いのイベント情報の提供」などを支援