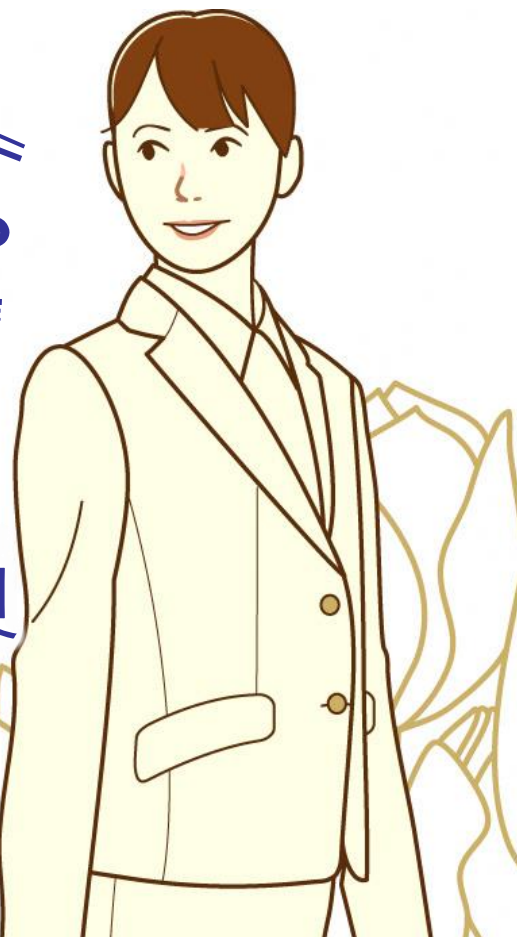


あなたのチカラ、
生かしてみませんか？

令和6年度 国見町 会計年度任用職員 募集中！



町では、令和6年度採用の国見町会計年度任用職員（フルタイム・パートタイム）を募集します。任用を希望される方は、次により応募ください。

- 募集内容 次ページの募集職種及び勤務条件一覧表をご覧ください。
- 申込方法 『国見町会計年度任用職員採用試験申込書』を国見町総務課庶務係まで持参または郵送にて提出
※申込書は、総務課で配付するほか、町ホームページからもダウンロードできます。同ページに掲載の募集案内をご一読のうえ、申込みをお願いします。
- 受付期間 随時
持参の場合は平日午前8時30分から午後5時15分までに限ります。
予定人数に達した場合、予告なく募集を締め切る場合があります。
- 試験内容 書類選考（1次試験）および面接試験（2次試験）
書類選考の結果を後日通知します。合格者には面接試験についてお知らせします。

《申込先・問い合わせ》

国見町 総務課 庶務係 ☎585-2111
〒969-1792 福島県伊達郡国見町大字藤田字一丁田二 1-7

募集職種及び勤務条件一覧表（フルタイム）

職 種	看護師	
勤 務 場 所	藤田保育所	
任用予定人数	1名	
資格・条件等	看護師資格	
主な職務内容	保育児童の健康・安全等に関する業務	
任用条件	勤務日数 及び 勤務時間	月曜日～土曜日のうち週5日 7：00～19：30のうち 7時間45分
	報 酬	【月額】188,000円
	期末手当 勤勉手当	支給
	退職手当	支給
	社会保険 雇用保険	適用
共通事項	任用期間 (予定)	随時～令和7年3月31日 ※勤務成績が良好で、次年度も引き続き同様の職がある場合、再度任用される場合があります。
	そ の 他	上記の報酬額は初任給です（勤続年数による昇給あり）。退職手当の支給には一定の要件があります。

募集職種及び勤務条件一覧表（パートタイム）

職 種	特別支援教育支援員	言語指導員	保育員	
勤 務 場 所	国見町立国見小学校	くにみ幼稚園	預かり保育	
任用予定人数	1名	1名	2名	
資格・条件等	小学校教諭、中学校教諭、高校教諭、 養護教諭いずれかの資格	言語聴覚士免許	保育士、幼稚園教諭、小学校教諭、 中学校教諭、放課後児童支援員 いずれかの資格	
主な職務内容	特別な支援を要する児童の授業中の教育支援 業務	発音改善指導業務等	幼稚園の預かり保育業務	
任 用 条 件	勤務日数 及び 勤務時間	週5日（年間215日） 学校長が定める日 8：00～16：15 （1日7時間30分勤務）	週5日 （月曜日～金曜日） 9：00～16：00 （1日6時間程度）	週5日程度 平日13：00～19：00 土曜日7：30～18：30のうち 夏休み期間等 7：30～19：00のうち （1日6時間程度）
	報 酬	【日額】9,239円	【日額】6,720円	【日額】6,720円
	期末手当 勤勉手当	支給	支給	支給
	社会保険 雇用保険	適用	適用	適用
共 通 事 項	任用期間 （予定）	随時～令和7年3月31日 ※勤務成績が良好で、次年度も引き続き同様の職がある場合、再度任用される場合があります。		
	そ の 他	上記の報酬額は初任給です（勤続年数による昇給あり）。日額支給の場合、勤務日数及び勤務時間に応じて報酬額が異なります。 期末手当・勤勉手当のほか、一定の要件を満たす場合、通勤手当、超過勤務手当を支給します。		